

## E-nose Station

“Smell Monitoring System”



สถานีตรวจวัดกลิ่นแบบออนไลน์ เพื่อการตรวจวัดกลิ่นแบบต่อเนื่อง ทำให้สามารถแจ้งเตือนได้เมื่อมีกลิ่นรบกวนความเข้มข้นเกินกว่าระดับที่กำหนด รวมถึงบอกทิศทางการเคลื่อนที่ของกลิ่นรบกวนนั้นด้วย



# Electronic Nose

“Smell you can see”

Address: Nonthaburi, 11000 Thailand

Phone: (66) 083-6993986

E-mail address: Theerapat@enose.biz

Website: [www.e-nose.asia](http://www.e-nose.asia)



Audit your  
machines



Find the cause  
of problems



Plans and  
Solutions



Monitor the  
smell



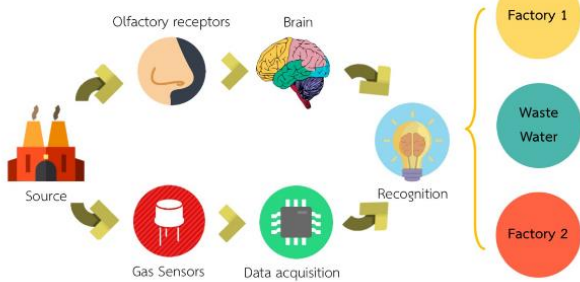
Research and  
Development

# Case Studies:

- ทดสอบว่ากลิ่นที่รบกวนในชุมชนมาจากแหล่งกำเนิดกลิ่นใดในเขตอุตสาหกรรมที่ปล่อยกลิ่นรบกวน
- ค้นหาเครื่องจักร หรือ Stack ที่ปล่อยกลิ่นรบกวนชุมชน
- ดูการแพร่กระจายของกลิ่นรบกวนในแต่ละช่วงเวลาของเดือน
- ประเมินประสิทธิภาพของเครื่องกำจัดกลิ่น
- ทดสอบประสิทธิภาพของเครื่องกำจัดกลิ่น โดยการปรับเปลี่ยน ตัวแปร หรือปริมาณสารเคมีที่สามารถทำได้ เพื่อเปรียบเทียบกับความคุ้มค่าในการลงทุน

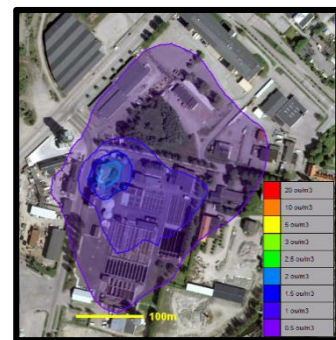
“ทำเรื่องกลิ่นให้เป็นสิ่งที่คุณมองเห็นได้”

## HUMAN NOSE VS ELECTRONIC NOSE



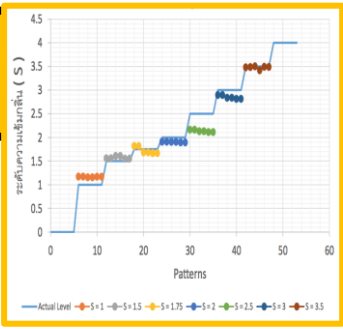
We are developing machine olfaction technology which mimics the human’s sense of smell to give robots the power to smells, which is so-called electronic nose. Electronic nose is a platform technology that can digitize the smell, easier to visualize

## How can we solve your problems?



Evaluating

Mapping



Profiling

### Environmental Monitoring Platform

